

Udstillingssted

Varde Kunstforening har fast udstillingssted i kunstsalen på Museum Frello, Kirkepladsen 1, 6800 Varde.

Kunstsalen er åben i Museets åbningstid.

Arrangementer

Ud over de mange udstillinger står Varde Kunstforening selv bag en række arrangementer og laver også arrangementer i samarbejde med Varde Bibliotek og Janus Bygningen.

Som medlem får man besked på mail eller brev om disse arrangementer, men de kan også ses på www.vardekunst.dk

Bliv medlem

Med et medlemskab af Varde Kunstforening

- modtager du årsprogrammet samt indbydelse til samtlige ferniseringer.

- har du gratis adgang til foreningens udstillinger
- får du rabat på foreningens udflugter
- har du mulighed for at vinde et af de kunstværker, som udloddes på generalforsamlingen.
- får du 10% rabat ved køb af kunst på de fleste af foreningens udstillinger.

Kontingent per år:

Husstand - 275 kr

Enkeltmedlemmer/uddannelsessøgende - 175 kr

Firmaer og foreninger - 600 kr

Bliv medlem nu:

Formand for Varde Kunstforening

Finn Bech-Petersen

Tlf.: 23422102 finn@bech-petersen.dk

Udstillinger og aktiviteter 2025



Udstillinger

Foredrag

Oplevelser

Udstillinger

2025

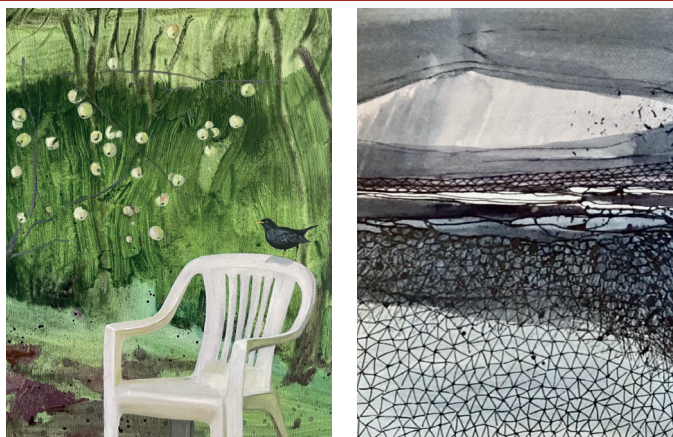
Vibeke Kassow og Ellen Roesgaard 28.03.- 16.05.25



"Vibeke Kassows stofcollager er så nye, så friske, så utraditionelle og så samtidskunstagtigt vederkvægende, at det er en fornøjelse uden lige." (Tom Jørgensen). Ellen Roesgaard er optaget af mangfoldighed og særegenhed og arbejder mest i bronze og stentøj.

Fernisering fredag 28.3.25 kl. 15.00

Ulla Lampe og Else Duedahl



Ulla Lampe retter undrende opmærksomheden mod omgivelserne, mod naturen, mod mennesker, rum og de nære genstande i sine malerier. På papir med pen og ink skaber Else Duedahl sit helt eget univers.

De to kunstnere udstiller sammen med Tony og Jette Briffa - se højre side →

Sønderjyske Kunstnere 12.9. - 31.10.25



Sønderjyske Kunstnere – eller slet og ret SK består pt. af 14 medlemmer. SK har 50 års jubilæum og fejrer det bl.a. med denne udstilling i Varde Kunstforening

Fernisering fredag 12.9.25 kl. 15.00

Netmaskerne og Iben Kongsbak 23.5. - 11.7.25



Udstillingen "Strikket Natur" er resultatet af en kreativ proces, hvor hver kunsthåndværker har ladet sig inspirere af naturens mange facetter. Iben Kongsbak har fotograferet næsten hele sit liv og ser en stor fortælling i det uskarpe, lidt skæve billede.

Fernisering fredag 23.5.25 kl. 15.00

Tony Briffa og Jette Briffa 18.7. - 5.9.25

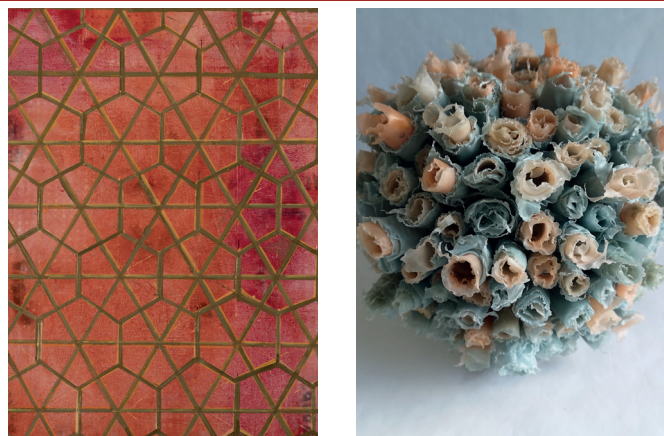


Tony Briffa studerede keramik ved Targa Gap skole for kunsthåndværk på Malta. Flyttede til Danmark 2002.

Jette Briffas skulpturer har en social vinkel, i forhold til hvad der foregår eller har været i Verden.

Fernisering fredag 18.7.25 kl. 15.00

Mona Dam og Karen Marie Fredslund 7.11 - 31.12.25



Mona Dams malerier er koloristiske og stærkt ekspressive abstraktioner.

Karen Marie Fredslund ønsker at bevare respekten for den historie, materialet har fået med naturens hjælp og tilføje sin egen fortolkning.

Fernisering fredag 7.11.25 kl. 15.00